

新築分譲住宅

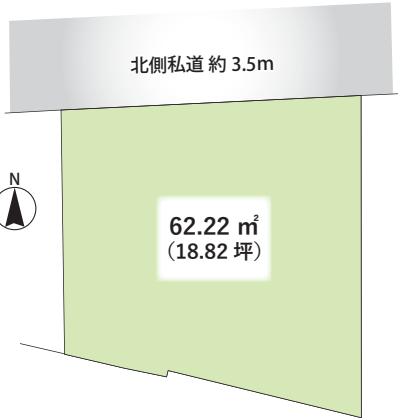
第Ⅱ期北千住1棟

千代田線、常磐線、日比谷線
東武スカイツリーライン、つくばエクスプレス

「北千住」駅 徒歩16分

販売価格
5,980 (税込) 万円

※現況と図面が異なる場合は、現況を優先とさせていただきます。



建物完成しました！ご内覧できます♪



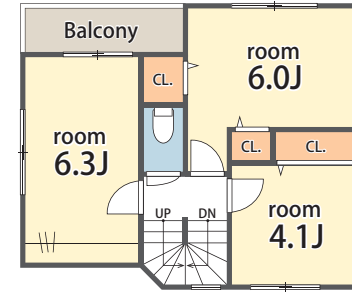
life information

- 千寿双葉小学校 …… 徒歩 4分
- 千寿青葉中学校 …… 徒歩 24分
- 千住保育園 …… 徒歩 4分
- 千住幼稚園 …… 徒歩 5分
- まいばすけっと …… 徒歩 3分
- ドン・キホーテ …… 徒歩 14分
- ローソン …… 徒歩 3分
- セブンイレブン …… 徒歩 6分
- マルイ …… 徒歩 14分
- 千住公園 …… 徒歩 1分
- 千住柳町児童遊園 …… 徒歩 2分
- 勝楽堂病院 …… 徒歩 7分

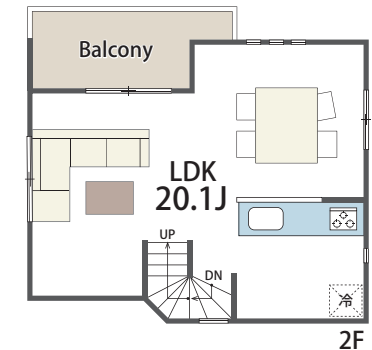
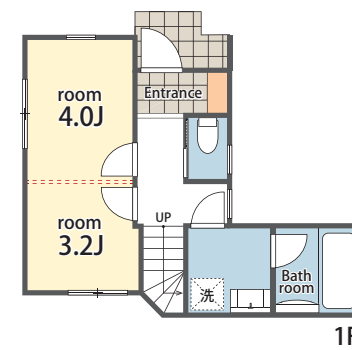
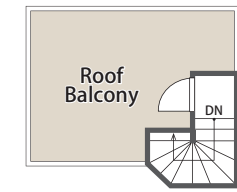
販売価格

間取図 **5,980** (税込) 万円

- 建築確認番号: 第AI建築確認00-2200149号
- 土地面積: 62.22m²
- 建物面積: 108.56m²



- お子様の成長に合わせて部屋を仕切れる5LDK
- LDK20帖!!リビングを見守れる対面キッチン
- ルーフバルコニー含めバルコニー3箇所あり!!



設備

- 床暖房
- 食器洗浄機
- 浴室乾燥機
- TVモニターインターフォン
- ベタ基礎
- LOW-Eペアガラス

瑕疵保険

国土交通大臣認定 住宅性能担保責任保険法人
住宅保証機構株式会社
安心を、ささえる。未来へ、つなぐ。
まもりすまい保険

物件概要

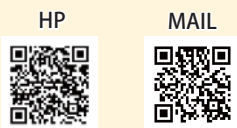
- 所在: 足立区千住大川町36-13 (旧住居表示)
- 土地面積: 62.22m²
- 建物面積: 108.56m²
- 土地権利: 所有権
- 建ぺい率・容積率: 80/240 (%)
- 用途地域: 第一種住居地域
- 地目: 宅地
- その他の法制限: 第3種高度地区、準防火地域
- 接道: 北側約3.5m私道 (セットバック後)
- 構造: 木造3階建
- 設備: 公営水道、本下水、東京電力、都市ガス
- 完成引渡時期: 令和4年10月末予定
- 現況: 建物完成



〒169-0075 東京都新宿区高田馬場 1-31-8 高田馬場ダイカンプラザ 1013
東京都知事 (2) 第96950号

株式会社まんまるハウス

TEL: 03-6265-9199 FAX: 03-6265-9198 MAIL: info@manmaru-h.co.jp



お問い合わせはこちら
担当: 武信 070-3351-0100
MAIL: takenobu.h@manmaru-h.co.jp

売り物件ご紹介ください!
建売・アパート用地
区分マンション 収益レジ1棟
手数料: 3% (税込) 取引態様: 売主